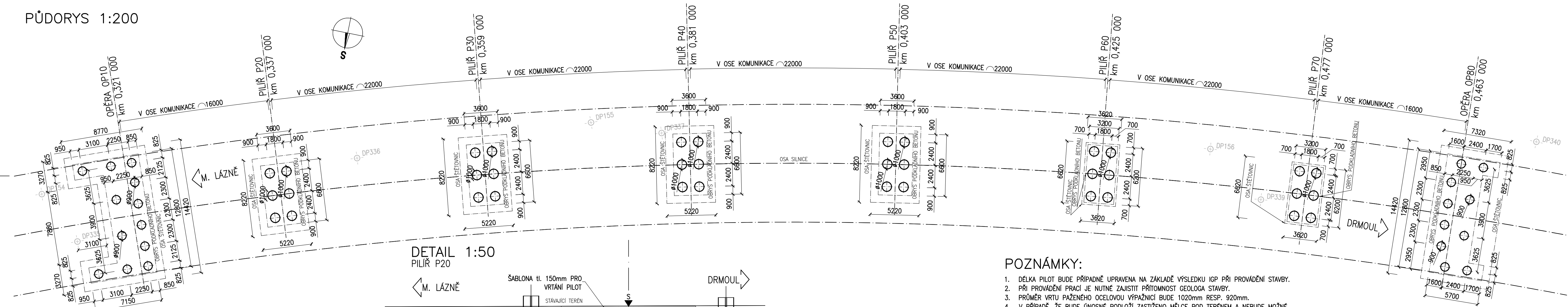
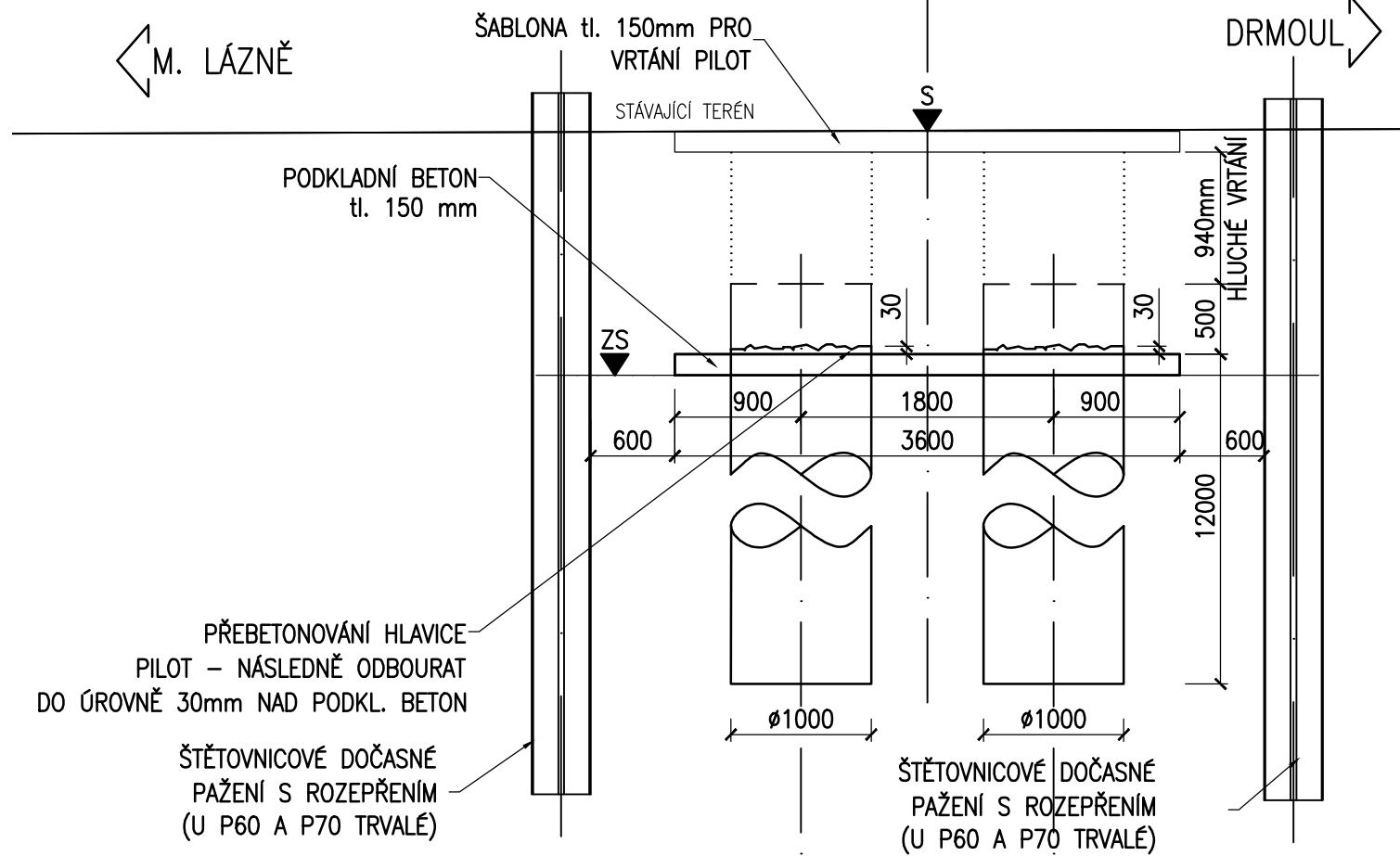


PILOTY-TVAR

PŮDORYS 1:200



DETAIL 1:50
PILÍŘ P20



Podpora	Pilota		Výška	
	Průměr mm	Délka m	ZS m n.n.	S m n.n.
Opěra	OP10	900	12,000	528,773
Pilíř	P20	1000	12,000	528,815
Pilíř	P30	1000	12,000	528,595
Pilíř	P40	1000	12,000	528,975
Pilíř	P50	1000	12,000	529,204
Pilíř	P60	1000	12,000	528,985
Pilíř	P70	1000	12,000	529,073
Opěra	OP80	900	12,000	528,858

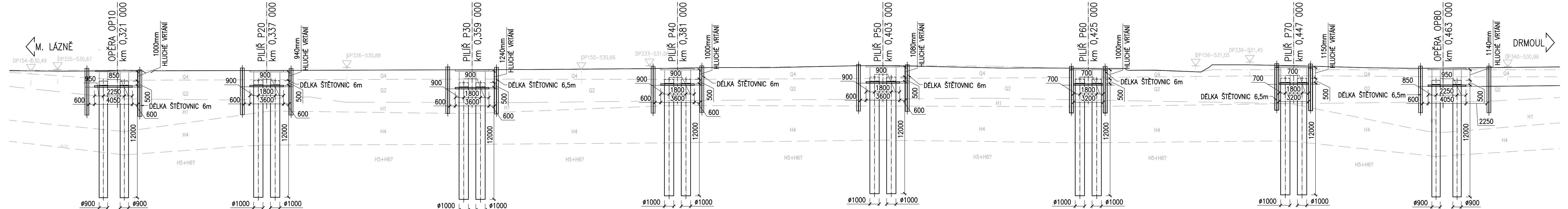
POZNÁMKY:

- DÉLKA PILOT BUDE PŘÍPADNĚ UPRAVENA NA ZÁKLADĚ VÝSLEDKU IGP PŘI PROVÁDĚNÍ STAVBY.
- PŘI PROVÁDĚNÍ PRACÍ JE TUTNÉ ZAJISTIT PŘÍTOMNOST GEOLOGA STAVBY.
- PRŮMĚR VRTU PAŽENÉHO OCELOVOU VÝPAŽNICI BUDE 1020mm RESP. 920mm.
- V PŘÍPADĚ, ŽE BUDE ÚNOSNÉ PODLOŽÍ ZASTÍŽENO MĚLCE POD TERÉNEM A NEBUDE MOŽNÉ DOVŘÍT POŽADOVANOU DÉLKU PILOT, BUDE TUTNÉ PROJEDNAT DALŠÍ POSTUP S PROJEDNATEM.
- POKUD BUDE PŘI VRTÁNÍ PILOT ZASTÍŽENA JINÁ GEOLOGIE NEŽ BYLA UVAŽOVÁNA PŘI VÝPOČTU, BUDE TUTNÉ PROJEDNAT DALŠÍ POSTUP S PROJEDNATEM.
- U VŠECH PILOT BUDOU PROVEDENY ZKOUŠKY INTEGRITY, VŽDY 1 PILOTA POD ZÁKLADEM BUDE ZKOUŠENA ULTRAZVUKOVOU METODOU "CHA" (DO ARMATURY PILOTY OSADIT 4ks TRUBKY 70/3,2mm V CELÉ DÉLCE PILOTY), VŠECHNY OSTATNÍ METODOU "PIT" (POKLEPEM).
- "HLUCHÉ VRTÁNÍ" NENÍ (VE SMYSLU OTSKP) SOUČÁSTÍ DÉLKY VRTU.
- MIN. OBSAH CEMENTU V BETONU PILOT MUSÍ NAD RÁMEC ČSN EN 206 SPLNIT TAKÉ POŽADAVEK ČSN EN 1536.
- POVRCH PRACOVNÍCH SPÁR BUDE ZBAVEN CEMENTOVÉHO MLÉKA A ZDRSNĚN, VÝCHNAJAJCI BETONÁŘSKÁ VÝZTUŽ BUDE ŘÁDNĚ OČIŠTĚNA.
- VÝŠKOVÁ ÚROVEŇ "S" JE ORIENTAČNÍ A BUDE UPŘESNĚNA PŘI REALIZACI STAVBY.

BETON (ČSN EN 206)

PILOTY C25/30- χ A2, XF3 (CZ, F.2)
ŠABLONY PRO PILOTY C12/15-X0 (CZ, F.2)
PODKLADNÍ BETON C12/15-X0 (CZ, F.2)

PODÉLNÝ ŘEZ 1:200



Výškový systém: Bpv
Souřadnicový systém: S-JTSK

SO 221 Most na sil. II/230 přes Kosový potok v km 0,445

Objednatel:
**Krajská správa a údržba silnic
Karlovarského kraje, p.o.**
Chebská 282, 356 01 Sokolov

KRAJSKÁ SPRÁVA A ÚDRŽBA SILNIC
KARLOVARSKÉHO KRAJE, PŘÍSPĚVOKÁ ORGANIZACE

Zhotovitel PDPS:
Valbek, spol. s r.o., středisko Plzeň

Valbek, spol. s r.o., středisko Plzeň
Parková 1205/11
326 00 Plzeň

HIP:
N. Přisková, DiS.

Valbek

Vypracoval	M. Hejduk	Zak. číslo	16PL22017
Zodp. projektant	Ing. J. Paterová	Datum	10/2017
Tech. kontrola	Ing. R. Vorschneider	Stupeň	PDPS
Akce		Počet formátů	10 x A4
II/230 Silniční obchvat Mariánské Lázně		Měřítko	1:50,200
		C. přílohy	Paré

Zhotovitel:
Valbek, spol. s r.o., středisko Plzeň
Parková 1205/11
326 00 Plzeň

Příloha
PILOTY - TVAR

07